

云盒子端口映射详解

深圳云盒子科技有限公司

2016年9月6日

目录

- 一、端口映射的定义..... 1
- 二、端口映射的条件..... 1
 - 1. 通过路由器连接外网..... 1
 - 2. 服务器分配了内网固定 IP..... 1
- 三、云盒子服务的端口号..... 1
- 四、端口映射的设置方法..... 2
 - 1. Tp-link..... 2
 - 2. D-LINK..... 3
 - 3. 磊科..... 3
 - 4. 腾达..... 4
 - 5. 华为 MT800 4
- 五、80 端口被占用..... 5
 - 1. 条件允许的情况下，停止占用 80 端口的服务..... 5
 - 2. 无法停止占用 80 端口的服务，则修改云盒子服务端口..... 5
- 六、无法设置端口映射..... 6

一、端口映射的定义

端口映射又称端口转发，其作用是让外网的电脑访问到内网中的服务器。端口映射过程的形象比喻：你家在某小区的 6 栋 318 室，当你朋友来找你时却只找到了小区门口，随后通过保安那获取你家详细门牌号才找到了你家。在这之中，小区相当于公网 IP，6 栋 318 室相当于内网 IP，而保安相当于端口映射。

二、端口映射的条件

1. 通过路由器连接外网

如果没有路由器，服务器直接拨号上网的情况下是无法做端口映射。

2. 服务器分配了内网固定 IP

服务器分配了内网固定 IP 地址，DHCP 分配的动态 IP 无法设置端口映射。

三、云盒子服务的端口号

要进行端口映射，首先需要了解云盒子系统端口号及对应的服务：

端口号	对应服务
80	Web 服务
8003	文件服务
8006	消息推送服务

四、端口映射的设置方法

例如：云盒子服务器内网 IP 为：192.168.1.21

需要映射的端口为：80、8003、8006

1. Tp-link

TP-LINK 设置如下：登录到路由器管理界面，点击路由器的 **转发规则—虚拟服务器—添加新条目**。



在服务端口号中填写 **80** ,IP 地址填写 **192.168.1.21** ,协议设置为 **TCP** (或直接选 **ALL**) ,状态必须设置为**生效**。常用服务端口号不用选择 ,然后点击保存。按照此操作继续添加 **8003** 和 **8006** 端口。



2. D-LINK

D-LINK 设置如下：登录到路由器管理界面，点击 **进阶设定—虚拟服务器**。点激活，网域名称：**端口服务**（此处可自定义），个人 IP 地址：**192.168.0.21**，个人服务端口与公用服务端均设置成 **80**，排程：**任何时间**，点击执行。按照此操作继续添加 **8003** 和 **8006** 端口。



3. 磊科

磊科设置如下：登录到路由器管理界面，选择 NAT 设置中的**虚拟服务配置**。虚拟服务名称：**端口映射**（此处可自定义），内网主机 IP 地址：**192.168.1.21**，协议：**TCP**，外部端口和内部端口均设置为：**80**，设置完点添加。按照此操作继续添加 **8003** 和 **8006** 端口。

虚拟服务配置						
虚拟服务名称	端口映射					
内网主机IP地址	192.168.1.21					
协议	TCP					
外部端口	80					
内部端口	80					
添加						
ID	虚拟服务名称	内网主机IP地址	协议	外部端口	内部端口	删除

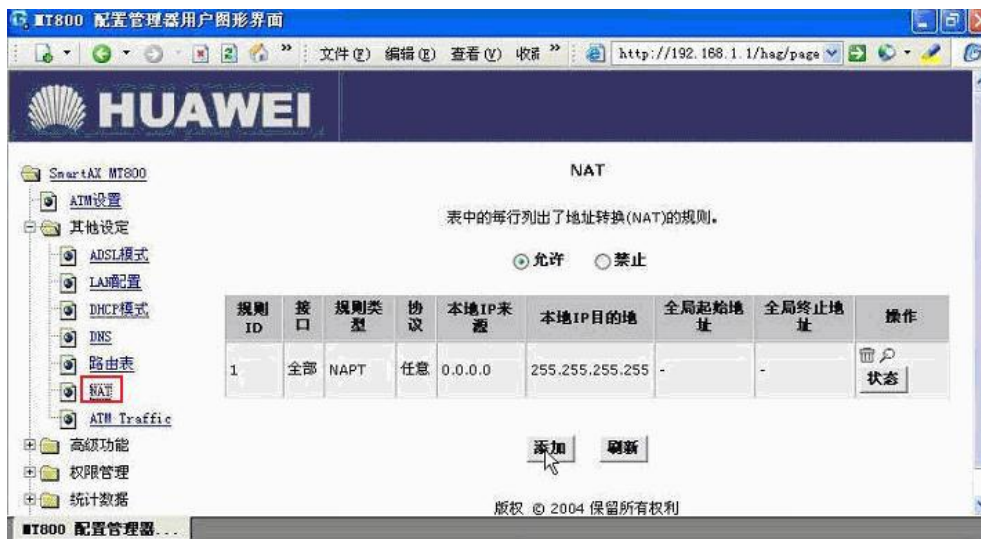
4. 腾达

腾达设置如下：登录到路由器管理界面，点击 **特殊应用—端口映射**。开始端口和结束端口均填写：**80**，内网 IP：**192.168.1.21**，协议：**TCP**，点击确定。按照此操作继续添加 **8003** 和 **8006** 端口。



5. 华为 MT800

华为设置如下：登录到路由器管理界面，点击左边菜单的 **其他设定—NAT**，在 NAT 设置中点击**允许**，然后点击**添加**按钮。



规则类型选择为：**REDIRECT**，协议：**TCP**，本地地址：**192.168.1.21**，全局起始及终止地址：**不需要填写**，起始端口和终止端口：**80**，然后点击**提交**。按照此操作继续添加 **8003** 和 **8006** 端口。



五、80 端口被占用

如果云盒子服务器 80 端口已被占用，可以采用以下方法处理：

1. 条件允许的情况下，停止占用 80 端口的服务

右键点击【我的电脑】->【管理】->【服务和应用】->【服务】，在列表中双击占用 80 端口的服务，将【启动类型】改为禁用，点击【停止】。

2. 无法停止占用 80 端口的服务，则修改云盒子服务端口

Windows 服务器 打开 C:\Program Files\CloudocServer\bin\tomcat\conf 目录 (此为默认安装目录)；Linux 服务器或重置了安装目录的，可以使用搜索功能定位 tomcat\conf 目录，找到名为 server 的配置文件。



右击 server 文件选择用记事本打开，通过查找工具找到如下字段 <Connector port="80" protocol="HTTP/1.1" connectionTimeout="20000" redirectPort="8443" />，将 port 的数值 **80** 修改为 **8088**（8088 为替代了 80 且做了映射的端口号，数值可自定义，请选择非常用的端口号），保存后重启服务。



六、无法设置端口映射

若网络环境不具备端口映射条件，如：一栋大楼中大家共用宽带，无法进行路由器配置。

可以使用云盒子的穿透代理服务，它无需公网 ip，免端口映射，直接在外网访问云盒子。在您初次安装云盒子服务器 30 天体验期内，此项服务是免费的，体验期过后，您如果仍需要租用云盒子提供的内网穿透服务，请咨询云盒子客服：

咨询热线：400-808-9266

客服 QQ：157738352

官网地址：www.yhz66.com